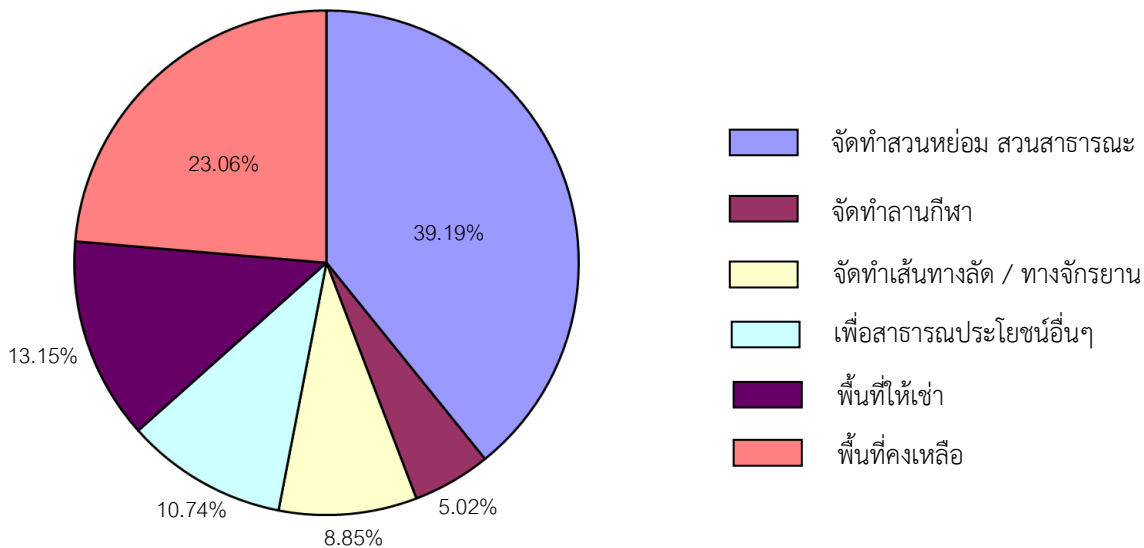


การใช้ประโยชน์พื้นที่ในเขตทางพิเศษ(ในเขตเมือง)
พื้นที่ที่ใช้ประโยชน์ได้ ๖๓๑,๐๙๘ ตารางวา (๑,๕๗๗ ไร่ ๒ งาน ๙๘ ตารางวา)

วัตถุประสงค์การใช้พื้นที่	จำนวน (แห่ง)	เนื้อที่รวม (ตารางวา)	คิดเป็นสัดส่วน (%)
๑. จัดทำสวนหย่อม สวนสาธารณะ	๑๒๙	๒๔๗,๓๐๘.๑๕	๓๙.๑๙
๒. จัดทำลานกีฬา	๓๐	๓๑,๖๕๐.๖๓	๕.๐๒
๓. จัดทำเส้นทางลัด / ทางจักรยาน	๒๓	๕๕,๘๕๙.๔๔	๘.๘๕
๔. เพื่อสาธารณประโยชน์อื่นๆ	๑๘๘	๖๗,๗๕๑.๙๒	๑๐.๗๔
๕. พื้นที่ให้เช่า	๖๗๑	๘๓,๐๐๕.๖๗	๑๓.๑๕
รวม	๑,๐๔๑	๔๘๕,๕๗๕.๘๑	๗๖.๙๔
	คงเหลือพื้นที่	๑๔๕,๕๒๒.๑๙	๒๓.๐๖

ข้อมูล ณ วันที่ ๓๑ กรกฎาคม ๒๕๖๓

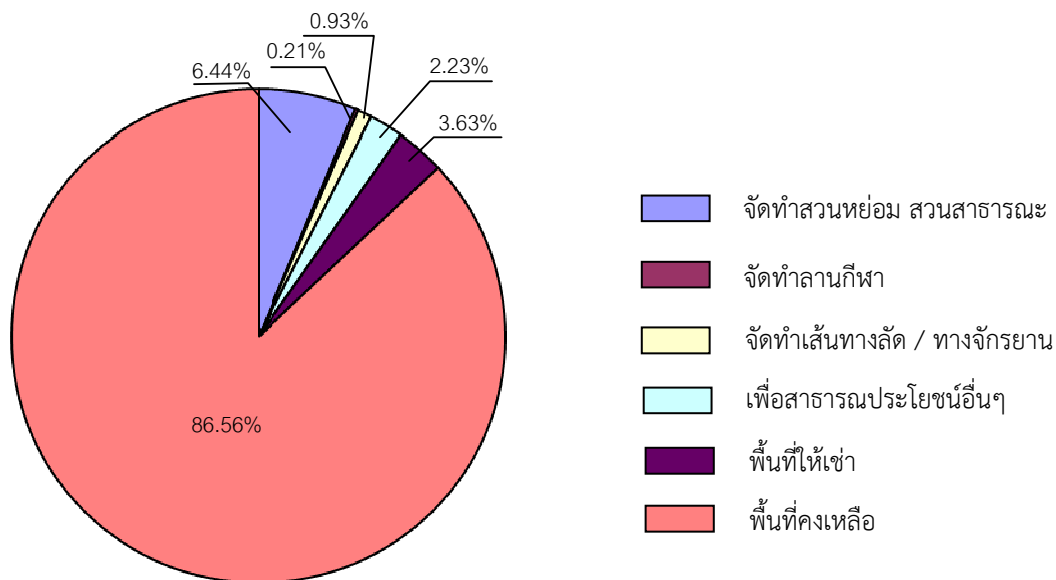


หมายเหตุ พื้นที่ในเขตเมืองได้แก่ พื้นที่ในเขตทางพิเศษเฉลิมมหานคร ทางพิเศษศรีรัช ทางพิเศษฉลองรัช (รวมส่วนต่อขยายรามอินทรา-ถนนวงแหวนรอบนอกกรุงเทพมหานคร) ทางพิเศษสายบางนา-อโศกทางพิเศษอุดรรัถยาบางส่วน (ช่วงถนนแจ้งวัฒนะ-ถนนศรีสมาน) และทางพิเศษสายศรีรัช-วงแหวนรอบนอกกรุงเทพมหานคร

การใช้ประโยชน์พื้นที่ในเขตทางพิเศษ(นอกเขตเมือง)
พื้นที่ที่ใช้ประโยชน์ได้ ๕๒๙,๒๗๑ ตารางวา (๑,๓๒๓ ไร่ ๐ งาน ๗๑ ตารางวา)

วัตถุประสงค์การใช้พื้นที่	จำนวน (แห่ง)	เนื้อที่รวม (ตารางวา)	คิดเป็นสัดส่วน (%)
๑. จัดทำสวนหย่อม สวนสาธารณะ	๑๖	๓๔,๑๐๒.๙๒	๖.๔๔
๒. จัดทำลานกีฬา	๒	๑,๐๘๕.๒๕	๐.๒๑
๓. จัดทำเส้นทางลัด / ทางจักรยาน	๖	๔,๙๐๖.๕๕	๐.๙๓
๔. เพื่อสาธารณประโยชน์อื่นๆ	๓๐	๑๑,๗๘๔.๘๘	๒.๒๓
๕. พื้นที่ให้เช่า	๔๖	๑๙,๒๓๐.๗๐	๓.๖๓
รวม	๑๐๐	๗๑,๑๑๐.๓๐	๑๓.๔๔
คงเหลือพื้นที่		๔๕๘,๑๖๐.๗๐	๘๖.๕๖

ข้อมูล ณ วันที่ ๓๑ กรกฎาคม ๒๕๖๓

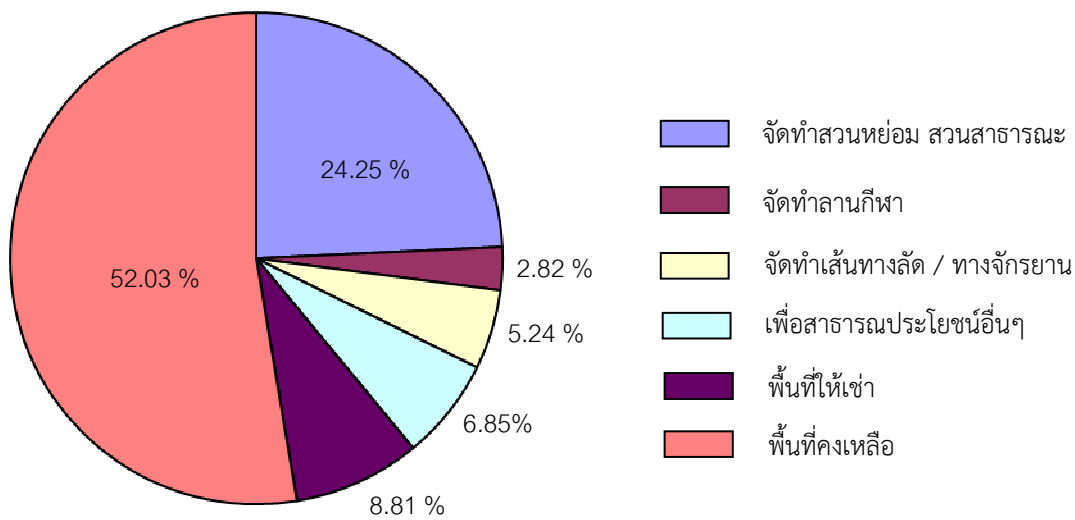


หมายเหตุ พื้นที่ในเขตทางพิเศษอุดรรัถยา (ช่วงถนนศรีสมาน-บางปะอิน) ทางพิเศษบูรพาวิถี และทางพิเศษกาญจนาภิเษก (บางพลี-สุขสวัสดิ์)

การใช้ประโยชน์พื้นที่ในเขตทางพิเศษ
พื้นที่ที่ใช้ประโยชน์ได้ ๑,๑๖๐,๓๖๙ ตารางวา (๒,๙๐๐ ไร่ ๓ งาน ๖๙ ตารางวา)

วัตถุประสงค์การใช้พื้นที่	จำนวน (แห่ง)	เนื้อที่รวม (ตารางวา)	คิดเป็นสัดส่วน (%)
๑. จัดทำสวนหย่อม สวนสาธารณะ	๑๔๕	๒๘๑,๔๑๑.๐๗	๒๔.๒๕
๒. จัดทำลานกีฬา	๓๒	๓๒,๗๓๕.๘๘	๒.๘๒
๓. จัดทำเส้นทางลัด / ทางจักรยาน	๒๙	๖๐,๗๖๕.๙๙	๕.๒๔
๔. เพื่อสาธารณประโยชน์อื่นๆ	๒๑๘	๗๙,๕๓๖.๘๐	๖.๘๕
๕. พื้นที่ให้เช่า	๗๑๗	๑๐๒,๕๓๖.๓๗	๘.๘๑
รวม	๑,๑๔๑	๕๕๖,๖๘๖.๑๑	๔๗.๙๗
คงเหลือพื้นที่		๖๐๓,๖๘๒.๘๙	๕๒.๐๓

ข้อมูล ณ วันที่ ๓๑ กรกฎาคม ๒๕๖๓



การอนุญาตให้ใช้ประโยชน์พื้นที่ในเขตทางพิเศษ

ในปัจจุบัน กทพ. ได้อนุญาตให้หน่วยงานราชการ เช่น กทม. และหน่วยราชการอื่นๆ ใช้ประโยชน์เพื่อสังคมและสาธารณะ เช่น จัดทำเป็นสวนสาธารณะ สวนหย่อม จัดทำลานกีฬา จัดทำถนนเส้นทางลัดและทางจักรยาน และใช้พื้นที่เพื่อสาธารณประโยชน์อื่นๆ เช่น สร้างสะพานลอยคนข้าม บ่อสูบน้ำ สร้างท่อรวบรวมน้ำเสียและบ่อพัก ปรับปรุงขยายผิวจราจร จัดทำทางเดินเท้า ติดตั้งไฟส่องสว่าง รวม ๓๔๖ แห่ง คิดเป็นพื้นที่ ๘๕๙ - ๒ - ๔๕.๘๗ ไร่ (๓๔๓,๘๔๕.๘๗ ตารางวา) โดยมีรายละเอียดดังนี้

- กรุงเทพมหานคร จำนวน ๑๕๙ แห่ง เนื้อที่รวม ๕๔๓ - ๑ - ๖๒.๗๗ ไร่ (๒๑๗,๓๖๒.๗๗ ตารางวา)
- หน่วยราชการอื่นๆ จำนวน ๑๘๗ แห่ง เนื้อที่รวม ๓๑๖ - ๐ - ๘๓.๑๐ ไร่ (๑๒๖,๔๘๓.๑๐ ตารางวา)

นอกจากนี้ ยังมีพื้นที่ที่ กทพ. ดำเนินการพัฒนาพื้นที่เพื่อประโยชน์ต่อสังคมและสาธารณะ โดยการปลูกต้นไม้ จัดทำสวนหย่อมและใช้พื้นที่จัดทำถนน Access Road เพิ่มเติมในพื้นที่เขตทางพิเศษ เนื้อที่รวม ๒๗๖ - ๒ - ๓.๘๗ ไร่ (๑๑๐,๖๐๓.๘๗ ตารางวา)